



NAMIBIA NOW



- KARTE
- TOURANGEBOT
- IHRE REISEPARTNER
- PREISE
- KONTAKT
- JOIN US IN NAMIBIA Tour and Safari cc
PoBox 277, Outjo Namibia
- Peter Kienitz +264-81-3330218
- Iris Kienitz +264-81-7665277
- info@join-us-in-namibia.com
- www.join-us-in-namibia.com

LIEBE
NAMIBIA
FREUNDE



UND ALLE DIE ES NOCH
WERDEN WOLLEN.

SICHERLICH FREUT IHR EUCH
ÜBER DIE SCHÖNEN NEUEN
TOURENVORSCHLÄGE. ABER

- SICHERLICH SEID IHR AUCH
EIN WENIG VERWUNDERT:
BESONDERE UMSTÄNDE
- ERFORDERN BESONDERE
MASSNAHMEN. DIE URSACHE
KENNT JEDER; ABER AUCH
DAS WERDEN WIR

ÜBERLEBEN

Die beginnenden Impfungen lassen das Dunkel am Horizont ein wenig heller erscheinen. Namibia ist Risikogebiet und bei der Einreise von Deutschland nach Namibia muss jeder einen Negativtest vorlegen. Und dann kann es los gehen - so einfach kann das sein.

Umgekehrt wird es etwas komplizierter: Deutschland verlangt einen Negativtest nicht älter als 48h. Auch das ist jetzt möglich; allerdings kostet es einen Urlaubstag / Anreise in Windhoek einen Tag vor Abreise. Sollte dieser Test in Frankfurt nicht vorgelegt werden können, wird in Frankfurt am Flughafen ein Test gemacht. Zur Zeit verpflichtend ist eine 5 Tage Selbstquarantäne zuhause. Nach 5 Tagen muss erneut ein Test gemacht werden. Ist dieser wieder negativ darf man sich wieder frei bewegen – unter Einhaltung der jeweils gesetzlichen Auflagen des jeweiligen Bundeslandes. Sollte ein 2ter Test nicht gemacht werden, sind insgesamt 10 Tage Selbstquarantäne durchzuführen. Status Quo 5.2.2021

Ein Wort privat von uns. Aufgrund der riesigen Ausdehnung auf 827.000 km² sowie unserer geringen Bevölkerungszahl von 2,7Mio und unserer ausgesuchten Routen ist eine Reise in Namibia praktisch sicher; aber “never say never”, Garantien gibt es derzeit keine. Wir besuchen keine Ballungsgebiete, vermeiden Menschenansammlungen und es wird mit Mundschutz und Desinfektionsmitteln einer möglichen Ansteckung vorgebeugt. Natürlich begibt sich keiner freiwillig in eine Ansteckungssituation.

IHRE REISEPARTNER

PETER & IRIS KIENITZ



Noch ein Wort zur Airline Situation. Air Namibia fliegt zur Zeit nicht mehr, Eurowings fliegt bis März 3x die Woche, ab März dann 4x die Woche. Condor ab Mai 2x die Woche. Und zwar beide Airlines Frankfurt/Main Windhoek retour und direkt. Aktuelle Info von Lufthansa, die jetzt kostenlose Umbuchungen von Flügen zulassen für Flugtickets die bis 31.5.2021 ausgestellt wurden. (Stand 13.2.)

Es erscheint uns so, dass ab März schon eine gesteigerte Nachfrage nach Flügen nach Windhoek besteht. Heisst, die Kampagne zur Wiederbelebung des Tourismus in Namibia durch die HAN (Gastgewerbeverband) war erfolgreich; auch wenn wir nicht wieder gleich aufs Niveau von 2018/2019 klettern werden: Wir sehen auf unseren Strassen eine stetig ansteigende Anzahl Mietwagen - was den gleichen Schluss zulässt.

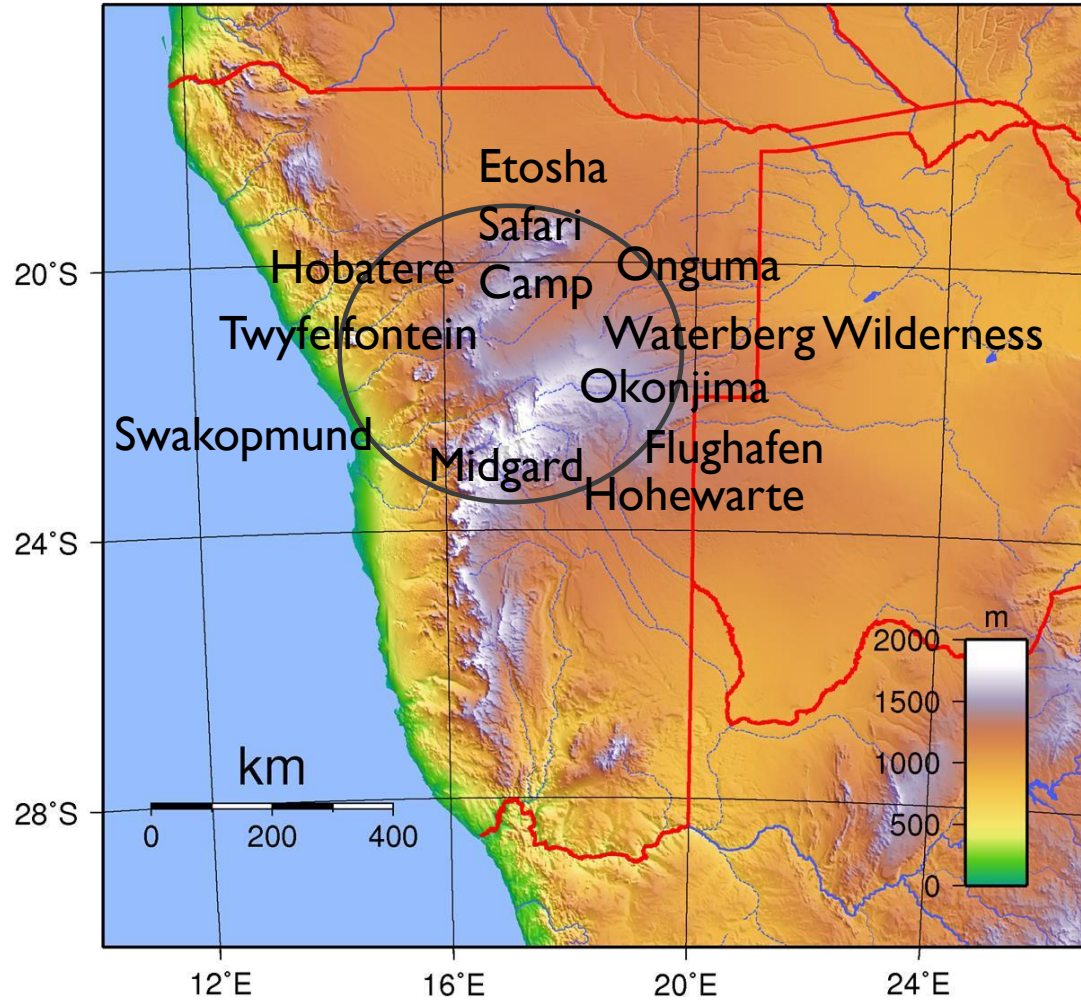
Also liebe Freunde - kommt bitte !

Traut Euch, gebt unsere Tourenvorschläge an Freunde, Bekannte und andere Reisewillige weiter. Wir haben Euch dringend nötig. Und es lohnt sich dieses Jahr noch mehr als sonst !

Bisher sind ca 400mm Regen gefallen. Und 2/3 der Regenzeit liegt noch vor uns. Die Natur erholt sich zusehends nach dieser teilweise 7-jährigen Trockenzeit.

Unser Wild freut sich und die Steaks abends auf dem Teller.... Diesbezüglich sind auch viele Videos auf youtube im Umlauf. Wer in den letzten Jahren in Namibia war, weiss wovon ich rede. Die Trockenheit scheint überwunden.

Wir warten auf Euch !



JOIN US IN
NAMIBIA

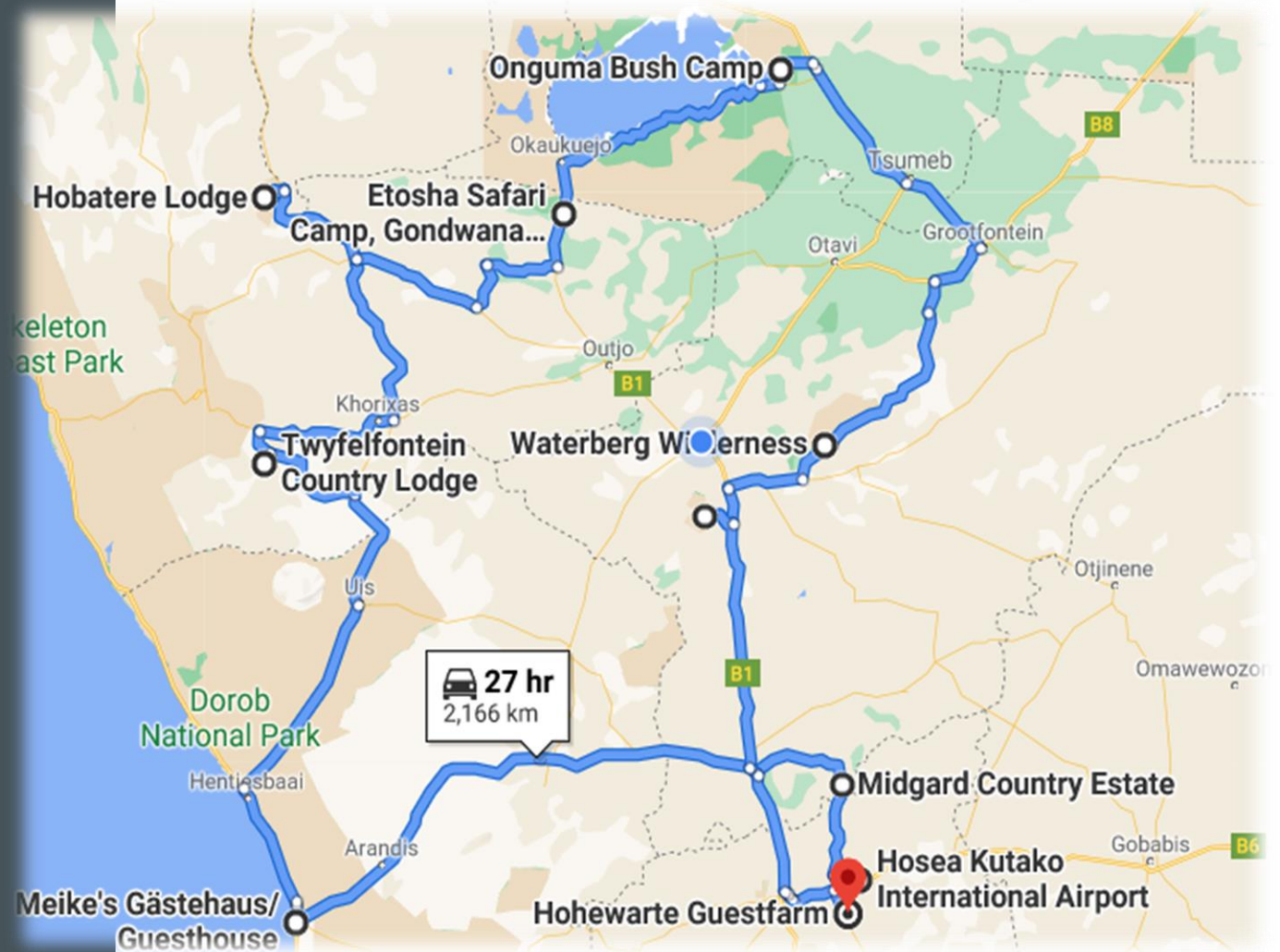
NAMIBIA REISEZIELE

REISE ROUTE ** MOPANE

MIDGARD + SWAKOPMUND +
DAMARALAND + ETOSHA +
WATERBERG + OKONJIMA +
WINDHOEK

MOPANE TOUR 12 TAGE

KARTE



PREISE MOPANE TOUR 12 TAGE

Angebot als SELBSTFAHRERTOUR

für Doppelzimmer incl. Kfz Toyota Doppelkabinenfahrzeug 4x4

Kfz incl. Versicherung – im Schadensfall ist 10% des Schadens zu begleichen

2 Personen N\$ 84.627.- entspricht €uro 4736 => pro Person €uro 2369 im Doppelzimmer

4 Personen N\$ 150.278,- entspricht €uro 8414 => pro Person €uro 2103 im Doppelzimmer

Angebot als GEFÜHRTE REISE mit Reiseleiter incl. Kfz + Eintrittsgelder für

2 Personen

3 Personen

4 Personen

N\$135.273

N\$176.568

N\$203.524

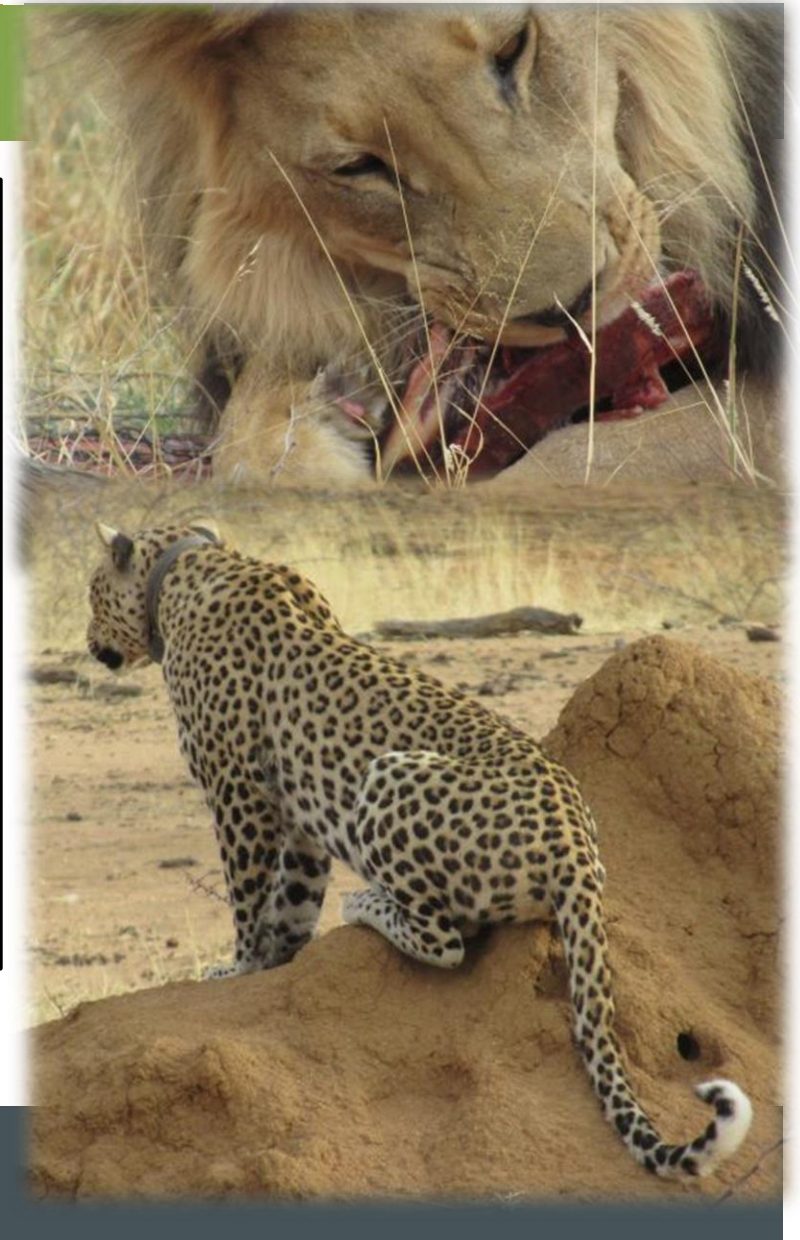
Pro Person €uro 3787.-

pro Person €uro 3161.-

per Person €uro 2848.- im DZ

EZ Zuschlag N\$7170.- => €uro 401

Es zählt der Umtauschkurs am Tage der Einzahlung (hier angegeben gemäss Umtauschkurs 17,86)



WEITERE TOUREN

- MOPANE 12 DAYS
- EUPHORBIA 17 DAYS
- BAOBAB 11 DAYS
- HODIA 11 DAYS

MOPANE TOUR

TAG 1-5

Tag 1: Heute erreichen Sie Windhoek. Nach einer unkomplizierten Einreise am renovierten Hosea Kutako Flughafen nehmen Sie Ihren Mietwagen im Empfang. Oder besser, Sie werden von Ihrem deutsch-sprechenden Reiseleiter begrüßt. Nach einer guten Stunde Fahrt erreichen Sie die heutige Unterkunft **MIDGARD Country Resort** nach 73km. HP

Tag 2: Nach Okahandja 65km gute Sandstrasse und weitere knapp 300km Teerstrasse führen Sie an Namibias Küste. Ein reichhaltiges Angebot erwartet Sie hier. Empfehlenswert: eine geführte Wüstentour mit Charly's oder eine ca 3h Catamarantour durch den Hafen von Walvis Bay oder ein 2-stündiger Sundownerflug über die Namibwüste. Lassen Sie sich beim Buchen Ihres Programms von uns helfen. Gerne sind wir auch behilflich beim nötigen reservieren eines Restaurants für ein Gourmet Abendessen mit Fischspezialitäten. Unterkunft **MEIKES Gästehaus**, UF 2 Nächte.

Tag 3: Ein Tag in Swakopmund zu Ihrer freien Verfügung. Buchen Sie einen der o.g. Programmpunkte oder geniessen Sie einfach das südlichste Nordseebad.

Tag 4: Nach 334km erreichen Sie die **TWYFELFONTEIN Country Lodge** im Damaraland. Sie ist bekannt für ihre Ausflüge in die sie umgebende Landschaft. Reisen Sie Millionen Jahre zurück in eine Welt voller vulkanischer Tätigkeit. Unter kundiger Führung und mit etwas Glück erleben Sie auf der hier im Preis eingeschlossenen Nachmittags Rundfahrt die weltbekannten Wüstenelefanten. Das Abendessen, ein Erlebnis, ist auch hier im Preis inbegriffen. HP

Tag 5: Erkunden Sie die Umgebung auf eigene Faust. Tausende Jahre alte Buschmannzeichnungen, die Orgelpfeifen - eine Basaltformation, sowie der Verbrannte Berg sind nur 10km im Umkreis zu finden. Der Versteinerte Wald ist auf gepflegten Strassen zu erreichen und bietet 260 Millionen Jahre versteinerte Nadelhölzer, die es auf dem afrikanischen Kontinent nie gegeben hat; Zeuge des Gondwana Continents. 120 Tageskilometer.

MOPANE TOUR

TAG 6- 9

Tag 6: Die **HOBATERE Lodge** erreichen Sie über den Grootberg Pass sowie das verschlafene Städtchen Kamanjab. Wir versprechen eine überwältigende Fahrt. Der angebotene Nightdrive ist empfehlenswert. Sie dürfen alles erwarten, einschliesslich Leopard. 288km. HP

Tag 7: Fahren Sie frühzeitig los. Es sind zwar nur 236km, aber es gibt viel zu sehen ! Auf in den Etosha Nationalpark. Heute und morgen erleben Sie Afrika pur. Nehmen Sie die nördliche Route vorbei am Dolomite Camp. Vom Elefantenbullen, der mit seinen 6 Tonnen Gewicht so furchteinflößend erscheint und dabei doch so harmlos ist, solange man ihn in Frieden seinen Weg ziehen lässt – bis zur kleinsten Antilope, dem Damara Dik-Dik sehen Sie alles. Fahren Sie von Wasserloch zu Wasserloch und halten Sie auch unterwegs die Augen auf ! Lassen Sie sich nichts entgehen ! Schliessen Sie den Tag im **ETOSHA SAFARI CAMP** ab und geniessen Sie das angebotene Open Air Konzert. HP

Tag 8: Auf dem Weg zur **ONGUMA Lodge** am östlichen Ende des Parks vertiefen Sie Ihre Eindrücke über die afrikanische Tierwelt. Ihre heutige Unterkunft ist einen Besuch wert. Der erste Besitzer der damaligen Rinderfarm, Herr Böhme, verlor hier im Kampf mit einem Löwen seinen rechten Arm. Die Geschichte können Sie nachlesen bei Peter Stark "Der weisse Bushmann": Eindrücke über das Leben im afrikanischen Busch, die wir heute nicht mehr nachvollziehen können. 183 Tageskilometer. HP

Tag 9: Die **WATERBERG WILDERNESS LODGE** Ihr heutiges Ziel. Auf dem Schlachtfeld der Schlacht am Waterberg gelegen. Es gibt gute, neutral Literatur über den Krieg der deutschen Kolonialherren und dem Volk der Herero. Zur Beruhigung: heute leben wir friedlich miteinander. Es gibt politische Differenzen, die aber nicht mehr auf dem Schlachtfeld ausgetragen werden. 382 Tageskilometer. Eine nachmittägliche Wanderung zur Grossen Quelle bietet sich an. HP

MOPANE TOUR

TAG 10-12

Tag 10: Nach kurzer Fahrt erreichen Sie **OKONJIMA – home of the Africat**. Auf dem Weg zur Lodge erwartet Sie noch einmal viel Wild. Etosha-like Parkatmosphäre auf privatem Trek. Geniessen Sie es ! Einschliesslich der nachmittäglichen Suche nach Leoparden. Start 15h (incl. im Preis). Auf dem offenen Wildbeobachtungswagen, ausgerüstet mit GPS Empfängern, geht es auf die Reise, um diese scheue, gefleckte Katze in Anblick zu bekommen. 112 Tageskilometer. HP

Tag 11: Nach so viel Erlebnissen geht es heute ruhig bis zur Teerstrasse, den Weg kennen Sie schon; weiterhin fahren Sie vorbei an Okahandja bis Windhoek. Nochmals 46km bringen Sie zur **GF HOHEWARTE. HP**

Zum Abschluss bietet sich ein Besuch beim Holzmarkt in Okahandja an. 267 Tageskilometer.

Tag 12: Transfer zum Flughafen mit hoffentlich vielen positive Eindrücken sowie dem Verlangen, auch den Rest unseres wunderschönen Landes kennen zu lernen, geht es ab in Richtung Heimat. 47 Strassenkilometer plus ungefähr 9000km in der Luft.