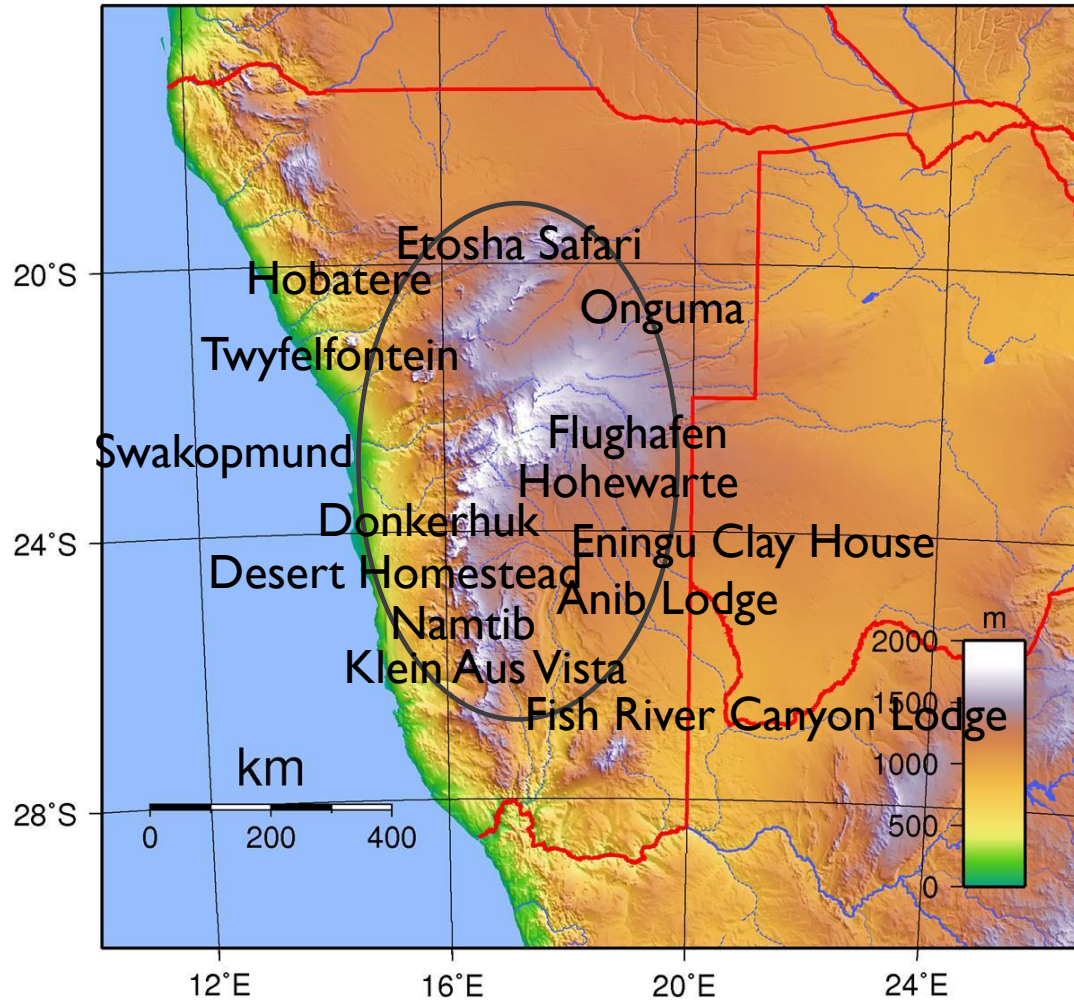




# NAMIBIA NOW



- MAP
- TOUR OFFER
- YOUR NAMIBIA TRAVEL PLAN
- RULES & REGULATIONS please visit our website
- RATES
- CONTACT US
- JOIN US IN NAMIBIA Tour and Safari cc  
PoBox 277, Outjo Namibia
- Iris Kienitz +264-81-7665277
- Peter Kienitz +264-81-3330218
- [info@join-us-in-namibia.com](mailto:info@join-us-in-namibia.com)
- [www.join-us-in-namibia.com](http://www.join-us-in-namibia.com)



JOIN US IN  
NAMIBIA

YOUR NAMIBIA

EUPHORBIA TOUR

TRAVEL ROUTE

ENINGU + ANIB + FISH RIVER + KLEIN  
AUS + LÜDERITZ + NAMTIB DESERT  
LODGE + DESERT HOMESTEAD +  
SOOSUSVLEI + DONKERHUK +  
SWAKOPMUND COAST +  
TWYFELFONTEIN + HOBATERE +  
ETOSHA SAFARI + ONGUMA +  
HOHEWARTE WINDHOEK

## RATES EUPHORBIA TOUR

## PREISE FÜR 17 TAGE TOUR

### Angebot als **SELBSTFAHRETOUR**

selfdrive 2 persons in double room incl. car hire (excl. insurance)

für **Doppelzimmer incl. Kfz** (Toyota Doppelkabinenfahrzeug 4x4)

EZ Aufschlag N\$8436.-

single supplement

Kfz incl. Versicherung – im Schadensfall 10% des Schadens zu begleichen

**2 Personen N\$ 119.159.- entspricht EURO 6672 (d.h. pro Person € 3336)**

Es zählt der Umtauschkurs am Tage der Einzahlung (hier gemäss Umtauschkurs 17,88)

**4 Personen N\$ 207.430,- entspricht EURO 11614 (d.h. pro Person € 2903.-) EZ Aufschlag € 471.-**

### Angebot als **GEFÜHRTE REISE** mit Reiseleiter incl. Kfz + Eintrittsgelder für

guided trip

2 Personen

3 Personen

4 Personen

N\$177.058

N\$229.630

N\$265.329.-

**pP € 4956**

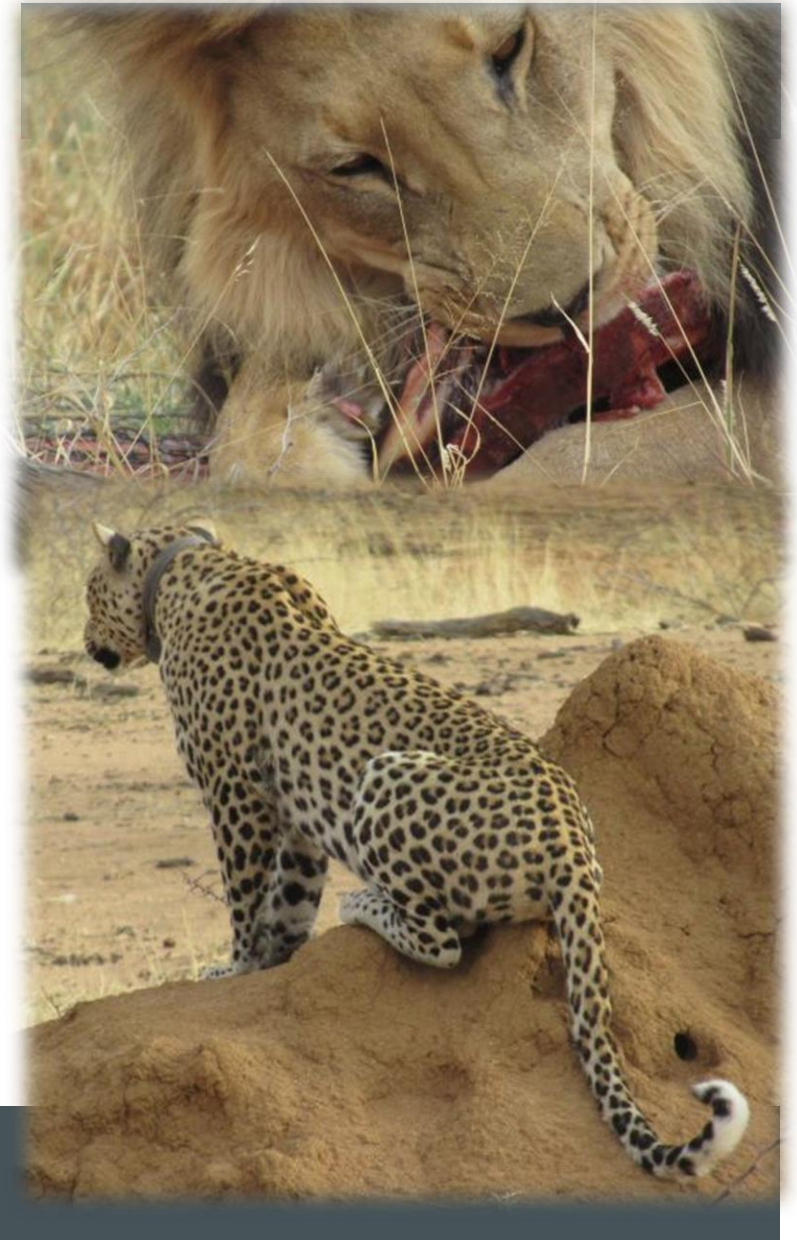
**pP € 4128**

**pP € 3714**

per person sharing

**EZ Zuschlag N\$ 8436.- = EURO 471**

single supplement



# EUPHORBIA TOUR 16 TAGE

## KARTE SÜDEN TAGE I - II



# EUPHORBIA NICE LODGES

## TOUR TAG 1 - 3

- Tag 1 Ankunft Hosea Kutako Int. Flughafen. Übernahme Ihres Pkw. Verbringen Sie Ihren ersten Urlaubstag auf der ENINGU CLAY HOUSE Lodge. So wie der Name es sagt wurde diese Lodge mit von Hand gestrichenen Ziegeln und traditionellen Lehmanstrich von Hand hergestellt. Die Landschaft und ihre Menschen dort werden ihre Wirkung auf Sie nicht verfehlen. Sie werden in Afrika ankommen ! Der Game drive mit gutem Anblick wird ein letztes tun, um Sie der hiesigen Wirklichkeit näher zu bringen. Tageskilometer 73km.
- Leistung HP
- Tag 2 Auf zur Kalahari ANIB Lodge. Auch hier werden Sie herzlich Willkommen geheissen. Der Tierreichtum auf dieser ehemaligen Schaffarm wird Sie erstaunen. Vom riesigen Giraffenbullen bis hinunter zum kleinsten Steinböckchen werden Sie alles intensiv erleben können. Tageskilometer 253km.
- Leistung HP incl. Farmrundfahrt
- Tag 3 Eine lange Fahrt erwartet Sie heute, allerdings auf gut ausgebauter Teerstrasse. Die letzten ca 70km auf gepflegter Sandpiste. Besuchen Sie unterwegs den Hardap Stausee, hier wird der Fish River gestaut. Mariental hat grossen Vorteil von diesem Wasserreichtum. Erleben Sie den Köcherbaumwald auf der Farm Goras 20km vor Keetmannshoop. Ein Abstecher zum Naute Damm, der durch das Löwenrevier gefüllt wird, lohnt sich immer. Kurz hinter der Staumauer auf der rechten Seite finden Sie eine Brennerei. Besucher sind immer herzlich Willkommen. Tageskilometer 416km. Die GONDWANA CANYON LODGE erwartet Sie mit ihrem reichhaltigen Angebot.
- Leistung 2 Nächte HP

# EUPHORBIA NICE LODGES

## TOUR TAG 4 - 7

- Tag 4 Fahren Sie ein kurzes Stück um zum Fish River Aussichtspunkt zu gelangen. Von hier erwartet Sie ein grandioser Ausblick in eine Landschaft geformt in den letzten 700 Mio Jahren. Und wie bei vielen anderen vor Ihnen werden Gedanken über Gott und die Welt und die Sinnhaftigkeit unseres kurzen menschlichen Lebens nicht ausbleiben. Am Nachmittag genießen Sie zusammen mit anderen Gästen einen Ausflug durch den sich in privater Hand befindlichen Gondwana Park. Tageskilometer 46km.
- Leistung HP incl. Sundowner walk
- Tag 5 führt Sie nach KLEIN AUS VISTAS. Fahren Sie so wie Sie gekommen sind, am Naute Damm vorbei zur Teerstrasse, um weiter in Richtung Westen zu fahren. Es lohnt sich wirklich im Bahnhofshotel in Aus einen Zwischenstop einzulegen, bevor Sie Ihr heutiges Ziel erreichen. Wir haben von einem Nature Drive abgesehen, da die Fahrt zum EAGLE Nest schon ein Erlebnis für sich ist. Tageskilometer 287km.
- Leistung HP, 2 Nächte
- Tag 6 Die Anfänge der deutschen Zeit in Namibia warten heute auf Sie. Von Lüderitzbucht aus erforschte der deutsche Kaufmann Adolf Lüderitz das Landesinnere. Ca 90 Gebäude aus dieser Zeit stehen noch; unter anderem die Felsenkirche und das Goerke Haus. Um 9h30 beginnt eine geführte Tour durch Kolmanskuppe – seien Sie spätestens um 9h15 dort, Anmeldung und Zahlung braucht seine Zeit. An der Strecke nach Lüderitz finden Sie noch unsere Wüstenpferde. Vom Aussichtspunkt Garub können Sie früh morgens diese Pferde sehen und Photographieren. Ebenso interessant wie die Stadtrundfahrt und die Besichtigung von Kolmanskuppe ist die Erforschung des Diaz Kreuzes und seiner Umgebung. Auf seiner Suche nach dem Seeweg nach Indien errichtete Bartholomaeo Diaz, portugiesischer Seefahrer dieses Kreuz. Anschliessend Ruckfahrt nach KLEIN AUS VISTAS, Tageskilometer 250km.

# EUPHORBIA NICE LODGES

## TOUR TAG 7 - 9

- Tag 7 Heute ist die NAMTIB DESERT Lodge Ihr Ziel. Von Keim Aus Vistas aus nördlich gelegen führt Sie Ihr Weg über die schönste Nebenstrecke der Welt. Sie haben genug Zeit für ein spätes Frühstück. Photostops sind notwendig um die gewonnenen Eindrücke festzuhalten. Eine Wanderung in den hauseigenen Bergen empfehlen wir und lassen Sie sich beim Abendessen die interessante Geschichte von Hof und Familie erzählen; Gastgeber/Eigentümer sind vor Ort. Tageskilometer 122km.
- Leistung HP
- Tag 8 Um die höchsten Dünen der Welt zu besichtigen geht es heute weiter Richtung Norden. Die DESERT HOMESTEAD LODGE ist Ihr Zuhause für die nächsten 2 Nächte. Übrigens: wollen Sie Ihr Wissen über die Geologie Namibias intensivieren empfehlen wir die Geologin Nicole Gruenert, Autorin mehrerer Titel. Sie fahren auch weiterhin durch Landschaften, die die Anschaffung eines ihrer Bücher rechtfertigt. Tageskilometer 244km
- Leistung HP, 2N
- Tag 9 verbringen Sie in der Dünenlandschaft, Weltkulturerbe Sossusvlei. 35km bis zum Parkeingang, hier wird Ihr Wagen registriert und Sie müssen Eintritt entrichten. Erkundigen Sie sich bei der Reception nach der Öffnungszeit des Parks, weitere 60km auf guter Teerstrasse zum Parkplatz für 2x4 Fahrzeuge. Trauen Sie sich den tiefen Sand (4x4) selbständig zu fahren? Oder nehmen Sie lieber den Shuttle für EURO 10 und genießen Sie schon mal die Aussicht vom offenen Wagen aus? Lassen Sie sich zum Sossusvlei bringen. Ersteigen Sie die Barchan Dune und schauen Sie sich das Dead Vlei schon mal aus der Entfernung an. Sie sollten auch dort unbedingt hin. Machen Sie mit dem Fahrer eine Zeit aus und er bringt Sie zum Ausgangspunkt dieser Wanderung. Wichtig: Hut, Sonnencreme und mind. 1L Wasser pro Person. Tageskilometer 190km. Rückfahrt zur Desert Homestead Lodge.

# EUPHORBIA NICE LODGES

## TOUR TAG 10-12

- Tag 10 Unterwegs nach Swakopmund übernachten Sie noch einmal im Zelt und zwar in bei uns einheimischen sehr beliebten DONKERHUK Zeltcamp. Lassen Sie sich überraschen. Tageskilometer 281km.
- Leistung HP (Ausfahrt möglich optional)
- Tag 11 Nach knapp 150km Fahrt durch die Namib erreichen Sie die Küstenstadt Swakopmund. Ein reiches Programm kann gebucht werden (optional: die living Desert Tour bei Charlys oder ein Flug in den Sonnenuntergang) Lassen Sie sich bitte von uns helfen diesen Nachmittag auszufüllen oder geniessen Sie ungezwungen den Rest des Tages in der Stadt und schütteln Sie den Wüstenstaub ab. Vorausbuchung für Abendessen ist notwendig; zb. Blue Grass Restaurant, The Tug (usw). Lassen Sie sich auch hier von uns beraten. Tageskilometer 149km
- Leistung UF MEIKES Gästehaus
- Tag 12 Über Henties Bay und Uis, vorbei am höchsten Berg Namibias, dem Brandberg, geht es heute weiter zur TWYFELFONTEIN COUNTRY LODGE. Geheimtip: bei Cactus und Coffee in Uis ist alles hervorragend ! Das Ambiente, der Café, der Kuchen und natürlich der Blick auf den Brandberg verschaffen unverhofft eine nicht erwartete Oase. Es fällt schwer sich zu trennen doch auch die Weiterfahrt birgt Überraschungen. Selbst dem berühmten Wüstenelefanten kann man schon begegnen. Tageskilometer 332km. Wir schlagen vor den Verbrannten Berg, die Orgelpfeifen sowie die Twyelfontein Bushmanzeichnungen noch am Nachmittag zu besuchen sowie den im Programm beinhalteten "scenic drive" morgens zu buchen. (zu besprechen mit der Lodge bei Ankunft).
- Leistung HP incl. ephemeral tour



# EUPHORBIA NICE LODGES TOUR

TAGE 12 - 16



# EUPHORBIA NICE LODGES

## TIPS ETOSHA

- Besorgen Sie sich in Swakopmund in der Deutschen Buchhandlung eine Etosha Nationalpark Strassenkarte
- Sie müssen sich beim Parkeingang registrieren. Am besten also gleich für beide Tage
- Bezahlen Sie in Okaukuejo, auch hier für beide Tage
- Die Tore zum Park öffnen mit Sonnenaufgang und schliessen mit Sonnenuntergang
- Fahren Sie nicht schneller als 60km/h
- Der Etosha Nationalpark ist das zuhause von den Tieren. Wir sind nur Besucher. Bitte richten Sie sich danach
- Auch wenn es nicht so erscheint : diese Tiere sind wilde Tiere: Elefanten, Nashörner, Löwen etc können unangenehm bei Meinungsverschiedenheiten werden. Speziell wenn Jungtiere dabei sind
- Verlassen Sie niemals Ihr Auto; nur in den dafür ausgewiesenen und vorgesehenen Stellen
- Beim Eingang erhalten Sie ein Permit auf dem weitere Verhaltensmassregeln genannt sind.
- Die Parkwächter tun nur ihren Job. Bitte beachten Sie ggffs. deren Anweisungen

# EUPHORBIA NICE LODGES

## TOUR TAG 13-15

- Tag 13 Ihre Reise geht weiter über den Grootberg Pass durch das verschlafene Dörfchen Kamanjab weiter zur HOBATERE Lodge. Eine Strecke die es landschaftlich in sich hat. Erfahren Sie Namibia ganz neu. Auf einmal keine Wüste mehr, sondern besonders an den Flussläufen grosszügiger Bodenbewuchs, ja geradezu üppige Wälder. Tageskilometer 288km
- Leistung HP incl. Nachtfahrt
- Tag 14 Jetzt gehts los ! Aber bitte frühzeitig. Erkundigen Sie sich bei der Reception nach den Öffnungs- und Schliesszeiten des Etosha Nationalparks. Hier ist alles möglich: vom alten Elefantenbullen, der alleine seine Fährte durch den Park zieht, bis zum winzigen Damara Dik Dik, Löwen die im Rudel jagen, der einsame Leopard, die unsympathische Hyäne. Halten Sie die Augen auf nach dem Abenteuer ! Auf Ihrem Weg zum ETOSHA SAFARI CAMP fahren Sie bitte am Dolomite Camp vorbei. Olifants Rus sowie Okaukuejo sind weitere Stationen. Anmeldung und Eintritt für den kommenden 2ten Tagesbesuch des Etosha Nationalparks erledigen Sie bitte schon mit, somit ersparen Sie sich eine evtl. Autoschlange beim Tor bei Wiedereinfahrt am nächsten Morgen. Der Wildreichtum ist enorm und an den Wasserstellen zu bestaunen. Fahren Sie so früh wie möglich, der Weg ist weit und die Stops zur Wildbeobachtung häufig. Tageskilometer 256km
- Leistung HP
- Tag 15 Vom Anderson Tor geht es heute durch den Park in nordöstliche Richtung. Sie übernachten in der ONGUMA LODGE im Bush Camp. Unterwegs durch Grassteppe, Savanne und Bushveld kreuzen Sie die Fährte von allem im Etoshapark heimischen Grosswild. Stärken Sie sich im Halali Camp zur Mittagszeit und zum Abschluss werfen Sie einen Blick auf das ehemalige deutsche Polizeifort Namutoni. Tageskilometer 177km.
- Leistung HP

# EUPHORBIA NICE LODGES

## TOUR TAG 16

- Tag 16. Am Ende Ihrer Reise angekommen. Mit wehmütigem Herzen fahren Sie Richtung Flughafen. Die HOHEWARTE Lodge ist die letzte Station einer Unternehmung die Ihnen Land und Leute näher gebracht hat. Tageskilometer 461 km.
- Wir jedenfalls freuen uns auf Ihren nächsten Besuch. Wer Weiss ? Vielleicht gar nicht so lange dahin. Namibia hat Ihnen noch mehr zu bieten und wir helfen Ihnen gerne.
- Leistung HP
- Tag 17. Flughafentransfer zu Ihrem Abflug.

# IHRE REISEPARTNER

Peter & Iris Kienitz

