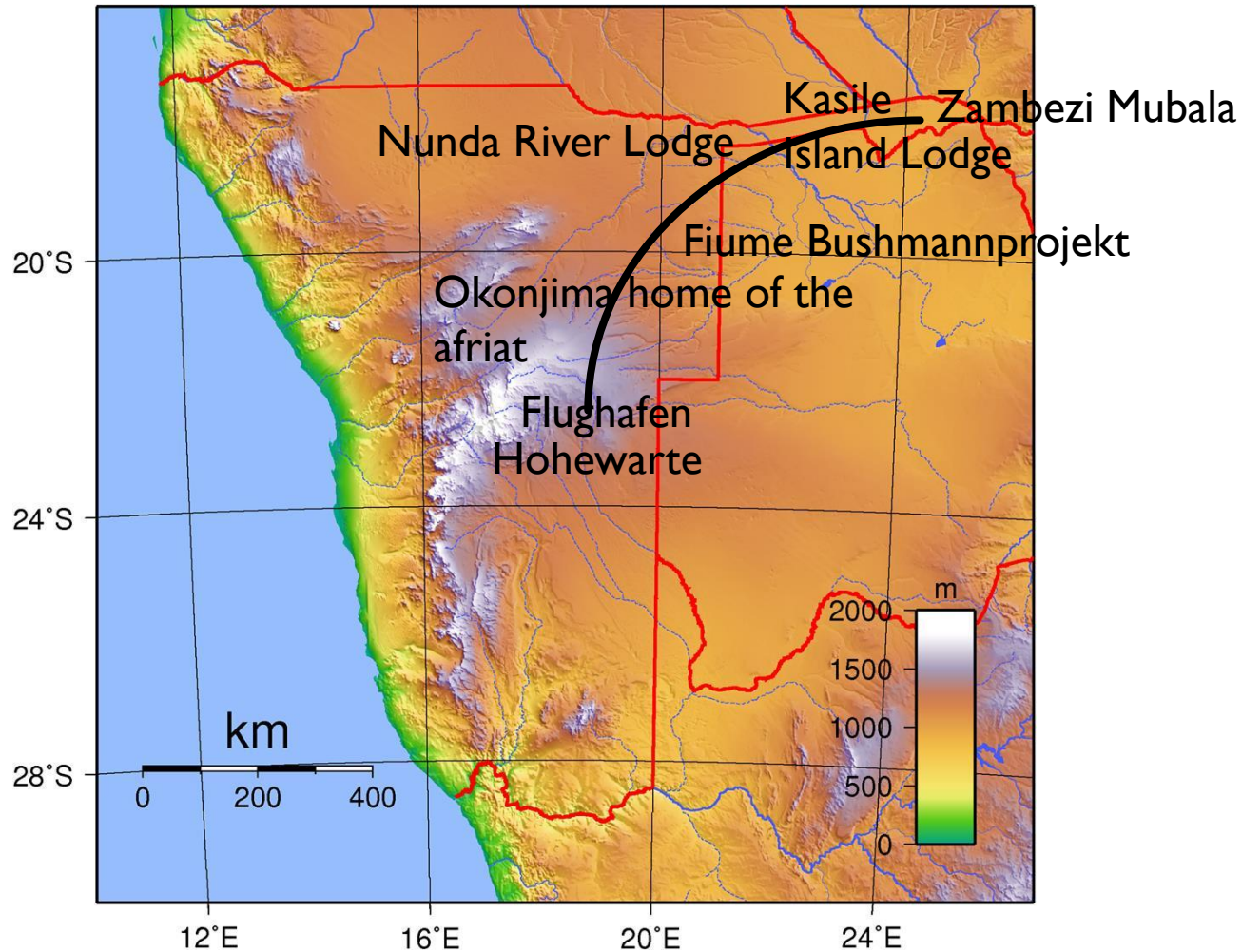




# NAMIBIA JETZT WIEDER MÖGLICH



- KARTE
- TOURÜBERSICHT
- PREISE
- TOURBESCHREIBUNG
- KONTAKT
- JOIN US IN NAMIBIA Tour and Safari cc  
PoBox 277, Outjo Namibia
- Iris Kienitz +264-81-7665277
- Peter Kienitz +264-81-3330218
- [info@join-us-in-namibia.com](mailto:info@join-us-in-namibia.com)
- [www.join-us-in-namibia.com](http://www.join-us-in-namibia.com)



# JOIN US IN NAMIBIA

## BAOBAB TOUR

### ROUTE

OKONJIMA + FIUME LODGE  
(BUSHMEN) + NUNDA RIVER  
LODGE + KASILE ISLAND LODGE  
+ ZAMBEZI MUBALA LODGE +  
HOHEVARDE WINDHOEK

## BAOBAB TOUR

## PREISE FÜR 11 TAGE TOUR

### Angebot als SELBSTFAHRERTOUR

für Doppelzimmer incl. Kfz Toyota Doppelkabinenfahrzeug 4x4  
Kfz incl. Versicherung – im Schadensfall ist 10% des Schadens zu begleichen

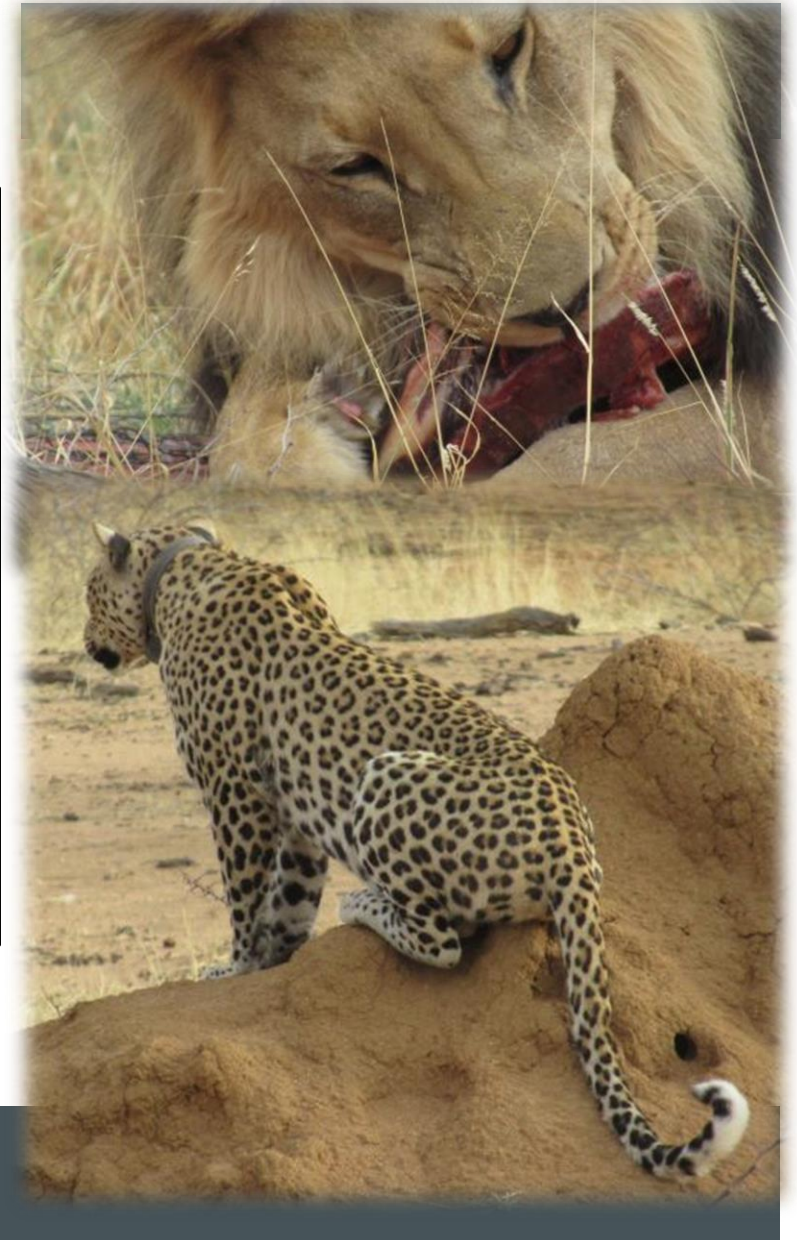
2 Personen N\$ 89.820,- entspricht €uro 5029      = pro Person €uro 2514 im Doppelzimmer  
4 Personen N\$ 160.664,- entspricht €uro 8995      = pro Person €uro 2248 im Doppelzimmer

### Angebot als GEFÜHRTE REISE mit Reiseleiter incl. Kfz + Eintrittsgelder für

2 Personen	3 Personen	4 Personen	
N\$141.126	N\$185.657	N\$213.271	
Pro P €uro 3950	pro P €uro 3307	pro P €uro 2985	im Doppelzimmer

EZ Zuschlag N\$ 8436.- = €uro 471

Es zählt der Umtauschkurs am Tage der Einzahlung (hier gemäss Umtauschkurs 17,86)



# BAOBAB TOUR II TAGE

# KARTE NORDEN TAGE I - II



# BAOBAB

## TOUR TAG 1 - 5

- Tag 1 Ankunft Hosea Kutako Int. Flughafen. Nach einer erfahrungsgemäss unproblematischen Einreise übernehmen Sie Ihren Mietwagen. Über Windhoek und Okahandja erreichen Sie Ihr erstes Etappenziel **OKONJIMA – home of the african leopard**. Okonjima hat sich die Erforschung der gefleckten Katzen auf die Fahnen geschrieben. Das Ergebnis wird Ihnen am Nachmittag anhand einer Leopardenjagd vorgestellt. Optional haben Sie am nächsten Vormittag die Möglichkeit Geparden zu besuchen. Tageskilometer 268km.
- Leistung HP incl. einer Leopardenaktivität die 15h beginnt
- Tag 2 und 3 Ein vollkommen anderer Lebensstil als der unserige, westlich geprägte, wird Ihnen auf der **FIUME** Lodge näher gebracht. Bushmänner, auch bekannt als die SAN als die ursprünglichen Einwohner Namibias, mussten mit den kargen Lebensbedingungen in diesen Landstrichen zurecht kommen.
- Erleben Sie, wie dies möglich war. Tageskilometer 312km.
- Leistung HP incl. volles Bushmannprogramm
- Tag 4 und 5 von Caprivi, deutscher Reichskanzler und Nachfolger von Bismarck, war Namensgeber für diesen seltsam anmutenden geographischen “Missgriff” in der Geschichte Namibias. Ein reicher Wildbestand infolge des Okavangoflusses erwartet Sie hier. Eine geführte Tour durch den Mahangopark ist Teil Ihres Programms. Mit etwas Glück können sie hautnah Elefanten, Hippos und Krokodile sowie eine fast übermütig anmutende Vogelwelt bestaunen. Unterkunft **NUNDA RIVER LODGE** Tageskilometer 429km.
- Leistung 2 Nächte HP incl. geführte Tour durch den Mahango Park

# BAOBAB

## TOUR TAG 6 - 11

- Tag 6 und 7 Die **KASILE ISLAND LODGE**, der Name legt es schon nahe, liegt auf einer Insel und ist nur mit dem Boot zu erreichen. Geniessen Sie am Nachmittag eine geführte Bootstour auf dem Kwando Fluss. Dieser kommt aus Angola, wird in Namibia Linyanti genannt, und später in Botswana wird er zum Chobefluss. Einer der wenigen Flüsse, die auch rückwärts fließen können; nämlich dann wenn der Zambezi, in den der Chobe/Linyanti/Kwando mündet, selbst zuviel Wasser führt und diese Fluss aufwärts drückt.
- Auch hier erwartet Sie eine reiche Tierwelt, besonders die Hippos werden es Ihnen antun. Optional empfehlen wir für den nächsten Tag eine geführte Landsafari zum Horseshoe. Fast eine Garantie auf dieser Tour: Elefanten über Elefanten sowie sehr viele Büffel. Tageskilometer 206km.
- Leistung HP 2 Nächte incl. einer nachmittäglichen Bootstour
- Tag 8 und 9 Eine kombinierte Reiseroute über Land und Wasser führt Sie zur **ZAMBEZI MUBALA Lodge**. "The mighty Zambezi" bildet hier die Grenze zu Zambia. Eine Sundownerfahrt ist inbegriffen. Empfehlung von uns: eine weitere ausgedehnte Flussfahrt/Halbtagestour geführt durch örtliche Reiseleiter bringt Ihnen auch hier das Leben am Fluss näher. Tageskilometer 160km.
- Leistung HP, 2 Nächte incl. Sundownerfahrt
- Tag 10 Das Lodge eigene Boot bringt Sie zurück zu Ihrem Auto. Bis zum Flughafen von Katima Mulilo sind es nur 100km (Mpacha Airport). Hier geben Sie das Kfz ab und steigen in den Air Namibia Flieger, der Sie wohlbehalten zurück nach Windhoek bringt. Ein Fahrer der Hohewarte Lodge erwartet Sie. Eine letzte Nacht in Afrika. Tageskilometer 31km.
- Tag 11 Eine Afrikaerfahrung reicher. Den Tag auf **HOHEWARTE** verbringen Sie bis zum Flughafentransfer am Pool.

# IHRE REISEPARTNER

Peter & Iris Kienitz

